

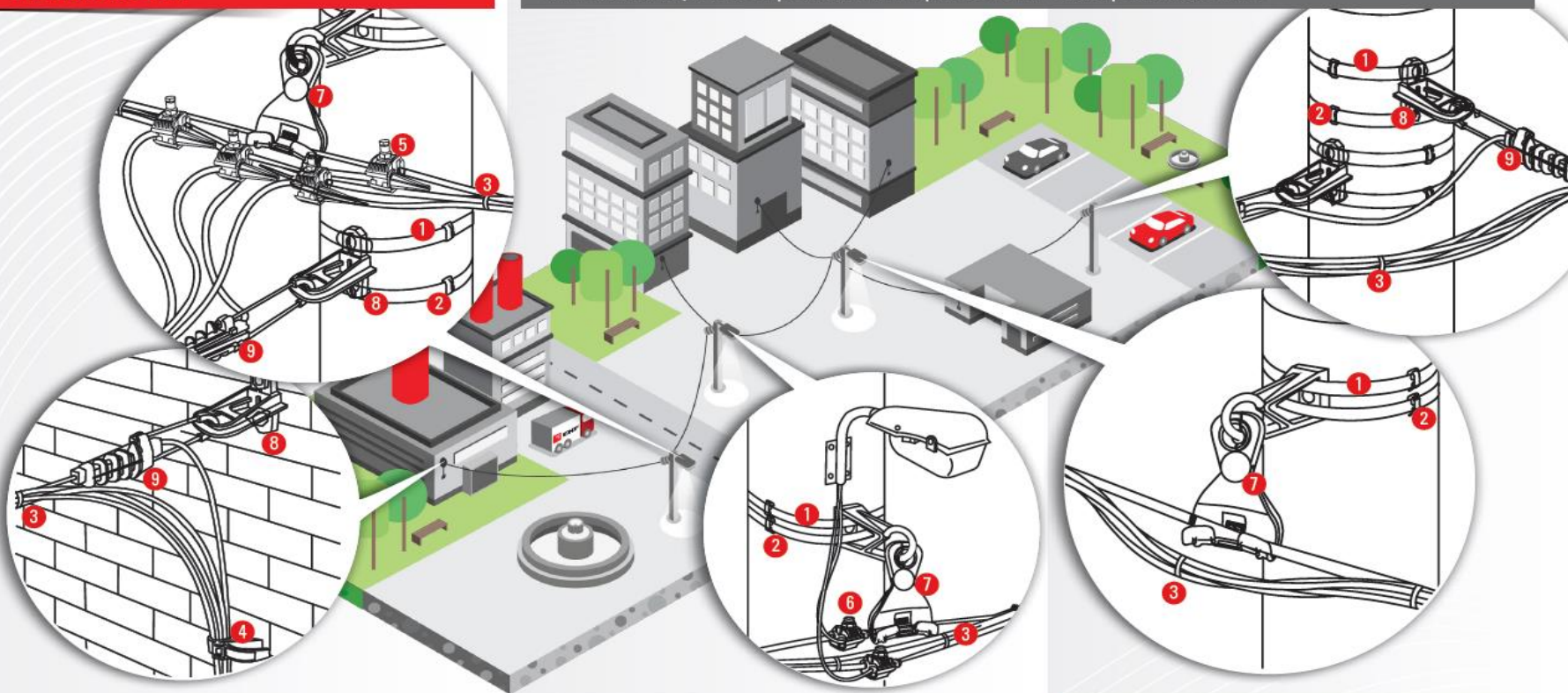


EKF

Арматура СИП

АРМАТУРА СИП

Надежная и удобная реализация проектов по электроснабжению



1 Лента стальная F2007
2 Скрепа для ленты C20



3 Стяжная хомут СИП (180, 260, 350)



4 Крепление фасадное SF60



5 P3X-95 25-95 мм²



6 P2X-95 16-95мм 4-35 мм



7 Комплект промежуточной подвески ES1500

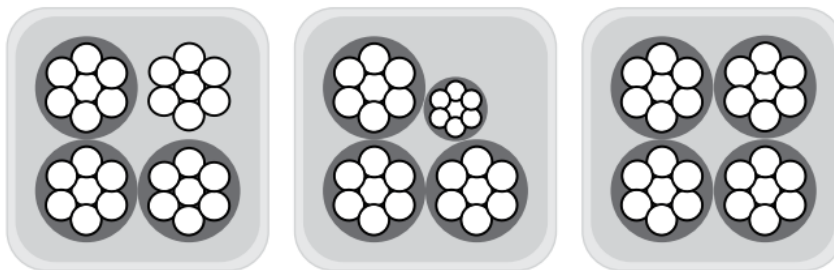


8 Кронштейн анкерный (CA1500, CA2000)

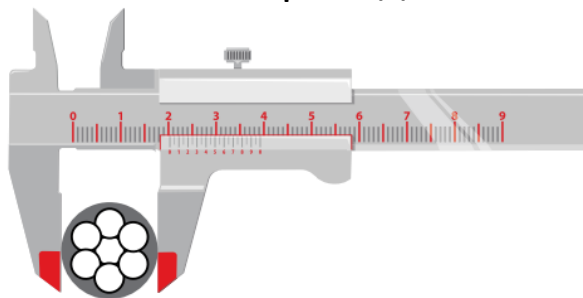


9 Зажим анкерный клиновидный (PA1000, PA1500)

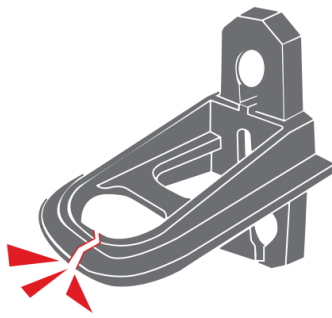
1. Определить вид самонесущего изолированного провода: СИП-1, СИП-2, СИП-4



2. Определить необходимое сечение провода



3. Определить необходимую разрушаемую нагрузку, которую должен выдержать элемент арматуры



Группа

Ассортимент

Зажимы



Кронштейны и
элементы креплений



Клеммники для сетей
уличного освещения



Гильзы абонентские МРВ,
МРТ, МРТН, СМОЕ



Алюминиевые наконечники
СМОЕ и СРТАУ



Инструмент для монтажа
СИП





Зажимы ответвительные прокалывающие

НАДЕЖНАЯ. УДОБНАЯ. ТВОЯ.



Артикул	Сечение жил магистрали, мм ²	Сечение жил ответвления, мм ²
p-1x-95	16-95	1,5-10
p-2x-95	16-95	4-35
p-3x-95	25-95	25-95
p-4x-150	50-150	6-35
p-5x-150	50-150	50-150
p-6x-95	25-95	2,5-35
ctw-955	16-95	4-50
sl-14.2	50-240	50-240
sl-37.27	10-95	10-95
sl-4.26	25-120	25-120
n-70	35-120	25-95
p-7x-150	35-150	35-150



Зажимы анкерные

НАДЕЖНАЯ. УДОБНАЯ. ТВОЯ.



Артикул	Разрушающая нагрузка, кгс	Сечение несущей нейтрали, мм ²
ра-1000	1000	25-35
ра-1500	1500	50-70
ра 95-2000	2200	70-95



Зажимы анкерные

НАДЕЖНАЯ. УДОБНАЯ. ТВОЯ.



Артикул	Разрушающая нагрузка, кгс	Диапазон сечений проводников мин., мм ²	Диапазон сечений проводников макс., мм ²
hel-5506	2500	2x25	4x50
hel-5507	3000	2x70	4x95
pa-4120	4000	2x95	4x120
so-234S	3000	2x50	4x120
pa-25-100	350	2x16	4x35
pas-216-435	1000	2x16	4x35
so-157	670	2x16	2x35
so-158	670	4x16	4x35



Зажимы промежуточные

НАДЕЖНАЯ. УДОБНАЯ. ТВОЯ.



Артикул	Разрушающая нагрузка, кгс	Сечение несущей нейтрали, мм ²
ps-1500	2500	16-95
ps-95	3000	25-95
es-1500	1200	

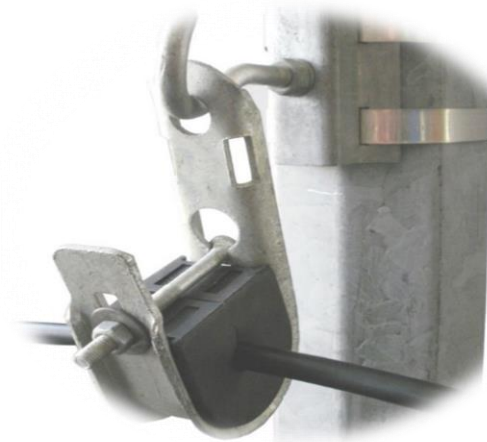


Зажимы промежуточные

НАДЕЖНАЯ. УДОБНАЯ. ТВОЯ.



Артикул	Разрушающая нагрузка, кгс	Сечение проводников мм ²
so-130	1800	2-4 x (16-120)
so-270	700	2 x (25-35) 4 x (16-120)
so-239	500	2-4 x (6-25)
ps-425	500	4x25
ps-435	500	2x50 - 4x35
ps-450	750	4x50 2x95
ps-470	1200	4x70
so-140	1200	2x25 - 4x120





Кронштейны анкерные

НАДЕЖНАЯ. УДОБНАЯ. ТВОЯ.



Артикул	Разрушающая нагрузка, кгс
ca-1500	1500
ca-2000	2000
ca-25	300
so-253	1500



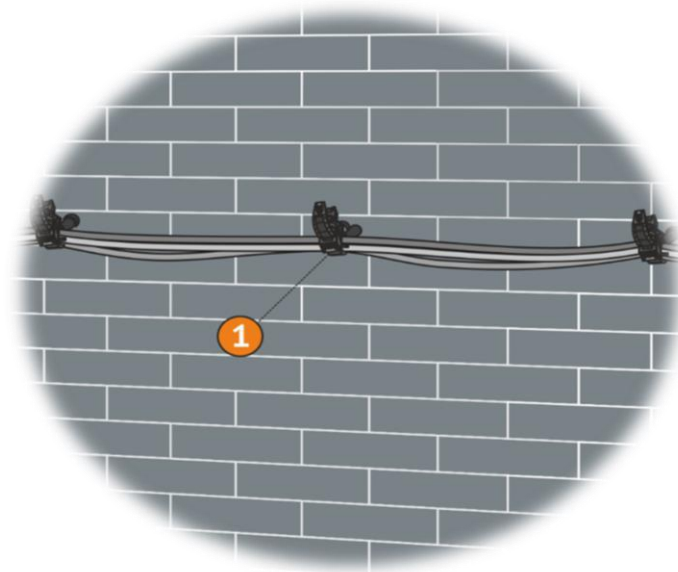
Артикул	Разрушающая нагрузка, кгс
b-16	1500
b-20	2000
cs-16	1800
cf-16	1800





Крепление фасадное

НАДЕЖНАЯ. УДОБНАЯ. ТВОЯ.



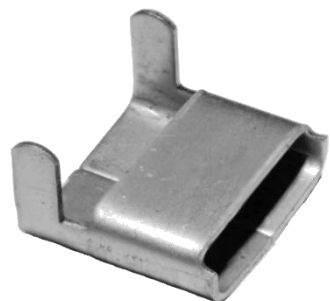
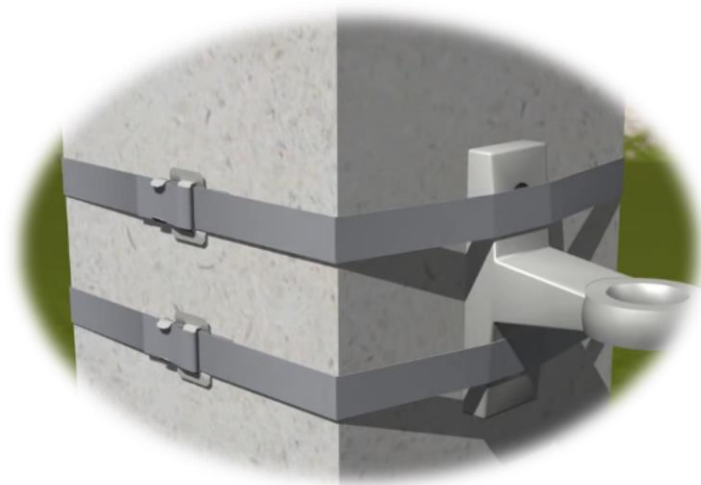
Артикул	Разрушающая нагрузка, кгс	Диаметр жгута, мм	Диаметр дюбеля, мм	Расстояние до стены, мм
sf-60	200	12-47	12	60
sf-10	200	15-30	8	30



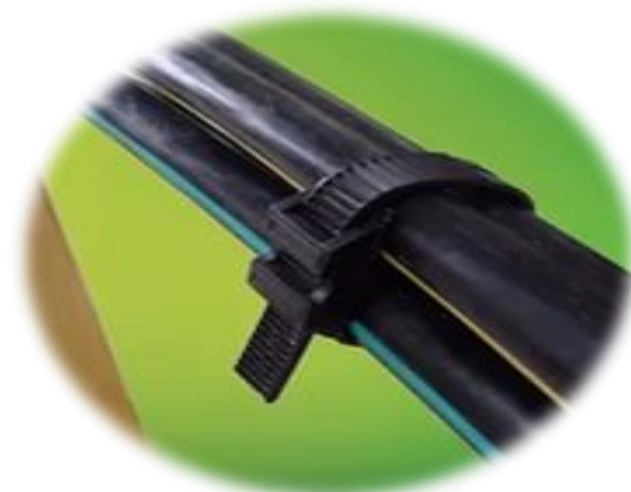


Лента стальная и скрепы

НАДЕЖНАЯ. УДОБНАЯ. ТВОЯ.



Артикул	Ширина, мм	Толщина, мм
f-2007.50	20	0,7
c-20	42	1,6
nc-20	22	0,8



Артикул	Разрушающая нагрузка, кгс	Длина, мм
e-180n	30	180
e-260n	30	260
e-350n	30	350



Артикул	Сечение СИП, мм ²	Диаметр, мм
се-4-50	4-50	12-21
се-25-150	25-150	18-26



Ограничитель перенапряжения и Адаптер для коротких замыканий и заземления

НАДЕЖНАЯ. УДОБНАЯ. ТВОЯ.



Артикул	Номинальный ток разряда, I_n , кА	Максимальный ток разряда, I_{max} , кА	Рабочее напряжение, U_c , В	Сечение, мм ²
lva-280-cl	10	40	280	25



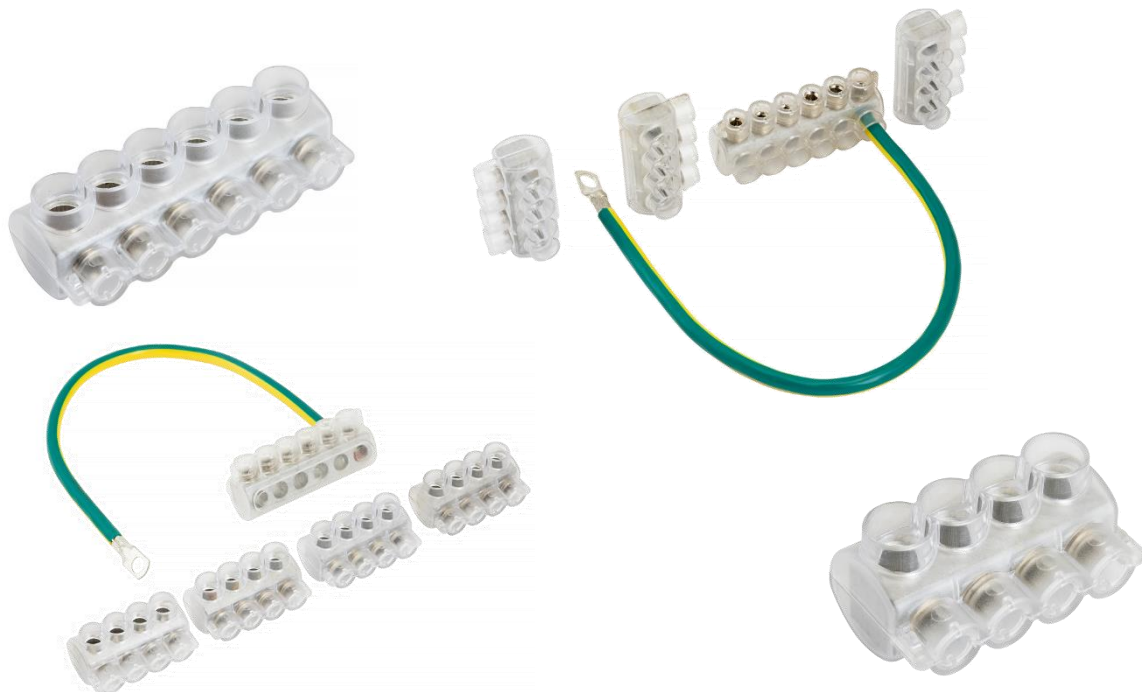
Артикул	Номинальное напряжение, кВ	Рабочий ток, А	Ток короткого замыкания, кА/с	Сечение, мм ²
pmcc	1	200	4	25





Клеммники для уличного освещения

НАДЕЖНАЯ. УДОБНАЯ. ТВОЯ.



Артикул	Сечение проводов, мм ²	Диаметр проводов, мм
ke-10.1	4x(10-35 Al / 1,5-25 Cu)	1,7-9,0
ke-10.3	6x(10-35 Al / 1,5-25 Cu)	1,7-9,0
ke-10.504	4x(10-50 Al / 1,5-25 Cu)	2,1-10,2
ke-10.506	6x(10-50 Al / 1,5-50 Cu)	2,1-10,2
sv-15	10-35 Al / 1,5-25 Cu	-
sv-15.5	10-35 Al / 1,5-25 Cu	-
sv-50	10-50 Al / 1,5-25 Cu	-



Гильзы фазные MJPT, нулевые MJPTN, абонентские MJPB

НАДЕЖНАЯ. УДОБНАЯ. ТВОЯ.



Тип	Сечение проводов, мм ²
MJPT	16-95
MJPTN	25-95
MJPB	4-35



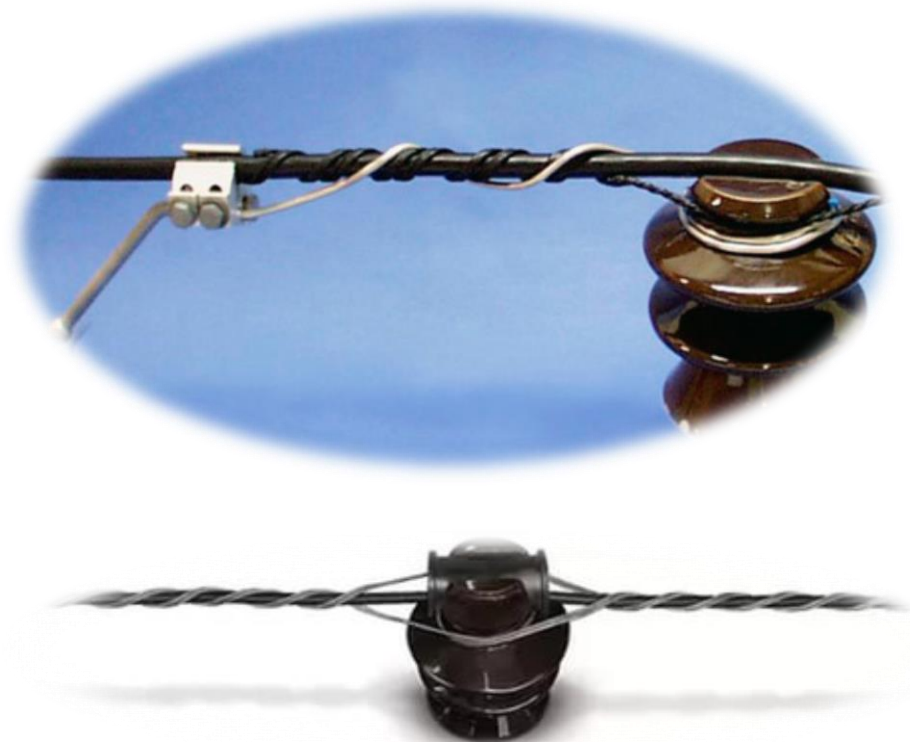
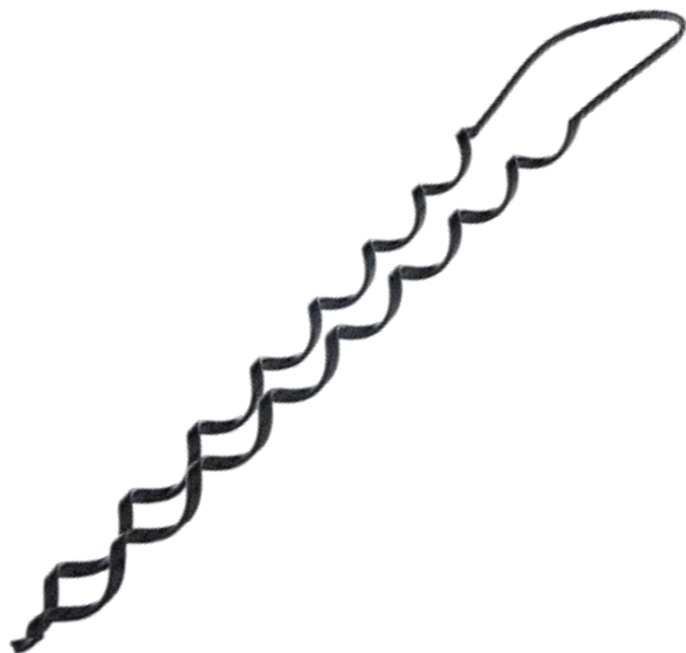
Наконечники СРТАУ

Гильзы и наконечники SMOE

НАДЕЖНАЯ. УДОБНАЯ. ТВОЯ.



Тип	Сечение проводов, мм ²
СРТАУ	16-150
гильзы SMOE	25-240
наконечники SMOE	25-240



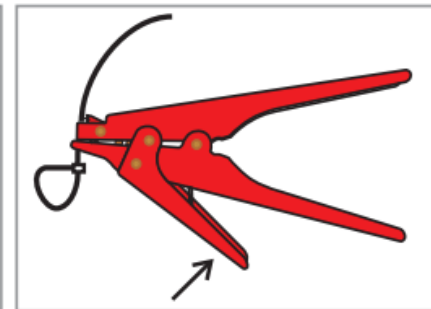
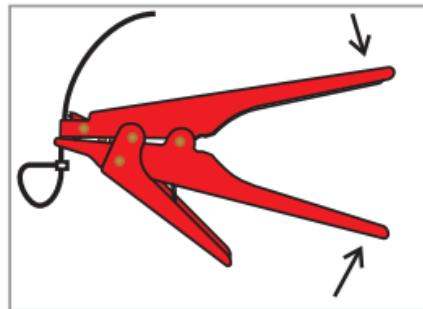
Артикул	Диаметр шейки изолятора, мм	Диапазон сечения проводника, мм ²
so-115.50	80	35-50
so-115.95	80	70-95
so-115.150	80	120-150



Инструмент для хомутов

Ролик монтажный

НАДЕЖНАЯ. УДОБНАЯ. ТВОЯ.



Артикул	Ширина хомута, мм
ttc-210	2,3–9,5



Артикул	Разрушающая нагрузка, кгс	Максимальный диаметр кабеля, мм
rm-50	2000	50

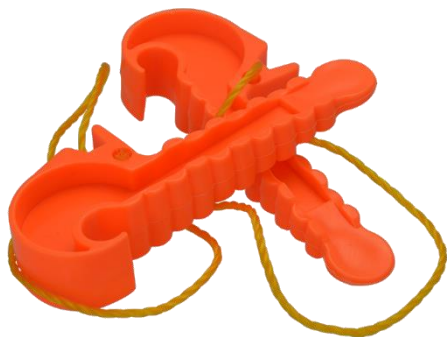


Инструмент для натяжения и резки ленты **НАДЕЖНАЯ. УДОБНАЯ. ТВОЯ.**

Клинья отделительные



Артикул	Ширина ленты, мм	Толщина ленты, мм
ст-42	до 20	до 1



Артикул	Механическая деформация, кг
ст-31	80

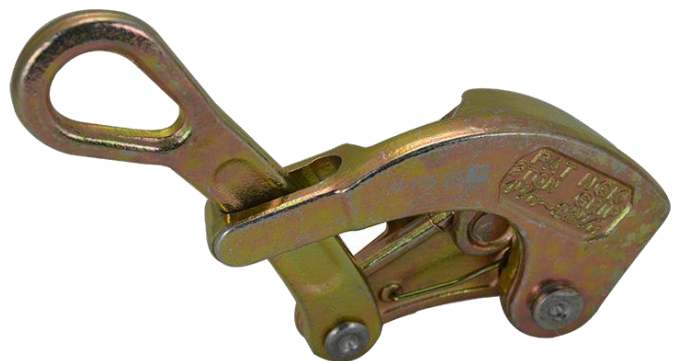




Зажим монтажный СТ105.20

Лебедка ручная с блоком (1500 кг)

НАДЕЖНАЯ. УДОБНАЯ. ТВОЯ.



Артикул	Мин. диаметр кабеля, мм	Макс. диаметр кабеля, мм	Макс. нагрузка, кг
ст-105.20	3	22	2000



Артикул	Диаметр стального троса, мм	Усилие натяжения без блока, кг	Усилие натяжения с блоком, кг
ст-116	6	750	1500



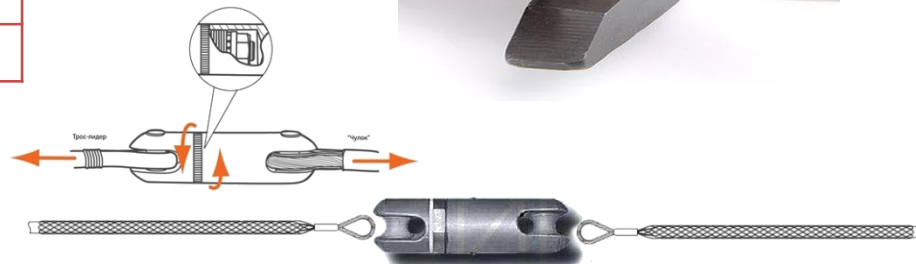
Ножницы для резки СТ-47, Вертлюг СТ134

НАДЕЖНАЯ. УДОБНАЯ. ТВОЯ.

Лента для восстановления изоляции



Артикул	Ширина, разрезаемой ленты, мм	Толщина, разрезаемой ленты, мм
ct-47	до 20	до 1,5



Артикул	Рабочая нагрузка, кН	Макс. диаметр троса-лидера, мм
ct-134	30	16



Артикул	Толщина, мм	Ширина, мм	Длина, м
no-72	0,8	19	9

